

Nuovo Modulo Gamma Enterprise

Pianifica i fabbisogni di produzione e di acquisto



Powered by Levía Group

TeamSystem
GLOBAL
Solutions Partner

Cos'è?

Gamma MPS è il nuovo modulo di Gamma Enterprise per gestire le previsioni dei fabbisogni di produzione ed acquisto.

A chi si rivolge?

Gamma MPS si rivolge alle **aziende produttive** che si trovano costrette a «fare magazzino» per rispettare i tempi di consegna, sempre più stretti, che il mercato impone.

A cosa serve?

L'**obiettivo** di Gamma MPS è determinare, in via preventiva, **quando, quali e quanti** assieme, sottoassiemi, parti e materie prime siano necessari alla produzione così da ottimizzare la gestione degli acquisti e le scorte di magazzino.



MPS
È IL DOCUMENTO PER LA PIANIFICAZIONE DELLA PRODUZIONE, DAL QUALE DERIVANO IL PIANO DEGLI ACQUISTI, IL PIANO DI PRODUZIONE DEI SINGOLI REPARTI E LA DISPONIBILITÀ PREVISTA DEL PRODOTTO.

MPS OPERA IN UN ARCO TEMPORALE ED È DIVISO IN PERIODI. PER OGNI PERIODO ED OGNI ASSIEME O SOTTOASSIEME DEFINISCE LE QUANTITÀ DA PRODURRE.



Gamma MPS è sviluppato integralmente con componenti e framework TeamSystem.

- Prerequisiti**
I seguenti moduli di Gamma Enterprise
- Pianificazione della Produzione
 - Elaborazione MRP

La «**disparità**» tra i tempi di consegna richiesti dal cliente ed i tempi di realizzazione viene superata tradizionalmente attraverso **la creazione di scorte**. L'impossibilità di immobilizzare denaro in giacenze di magazzino spinge a muoversi in «anticipo» rispetto alla richiesta del cliente facendo delle previsioni di vendita.

Si punta, quindi, ad **assicurare il rispetto delle scadenze alle migliori condizioni di economicità**: il nuovo modulo consente di pianificare i fabbisogni di produzione ed acquisto in un prestabilito arco temporale (es. anno), suddividendoli per periodi nel rispetto delle stagionalità e degli obiettivi del budget commerciale. Il sistema è poi in grado di nettificare tali previsioni generando gli opportuni fabbisogni per l'MRP.

L'obiettivo viene raggiunto con la **gestione di un budget per Family Bill** (entità che raggruppa assieme, sottoassiemi e materie prime) suddiviso in periodi con relative stagionalità. Il sistema nettifica le previsioni dalle richieste di impegni e consumi derivanti dai documenti emessi e genera gli opportuni fabbisogni per l'MRP.

Il fabbisogno di ogni componente della «Family» è calcolato e non «stimato» essendo il risultato di analisi statistiche.

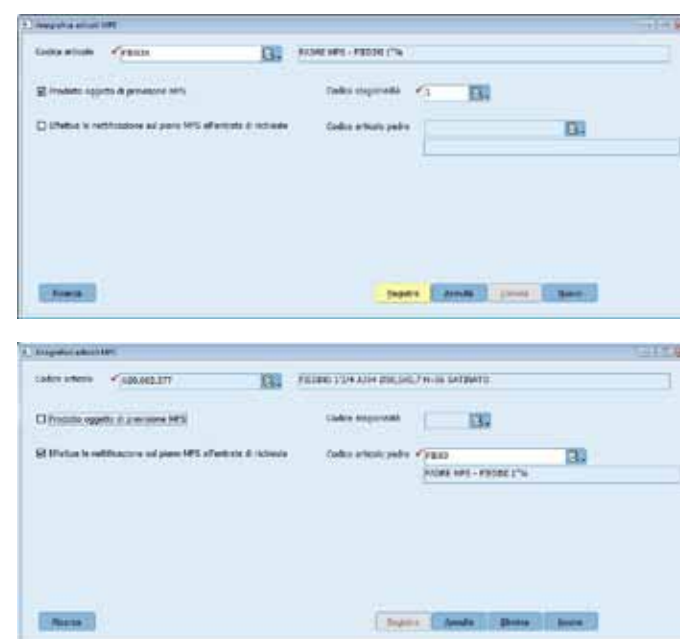
Il modulo permette di definire le Family come «oggetti di previsione» e associarvi la relativa «stagionalità».

Nella tabella *Stagionalità* si definisce il peso di ciascun mese in percentuale.

Anagrafica Articoli

L'anagrafica articoli di magazzino viene integrata, tramite apposita funzione presente in «Gestioni collegate», con le seguenti informazioni:

- indicatore tipo articolo;
- stagionalità;
- Family Bill di appartenenza.



Ogni Family ha una propria distinta base che contiene tutti gli articoli che le appartengono e si accomunano per «peso nei consumi». La struttura di queste distinte, formalmente simili a qualsiasi altro tipo di distinta, è composta da:

- un codice tipo, denominato padre della Family Bill (a livello radice);
- un insieme di articoli riferiti direttamente al padre, che non sono necessariamente dei prodotti finiti, ma possono essere anche semilavorati o materie prime (a livello 1).

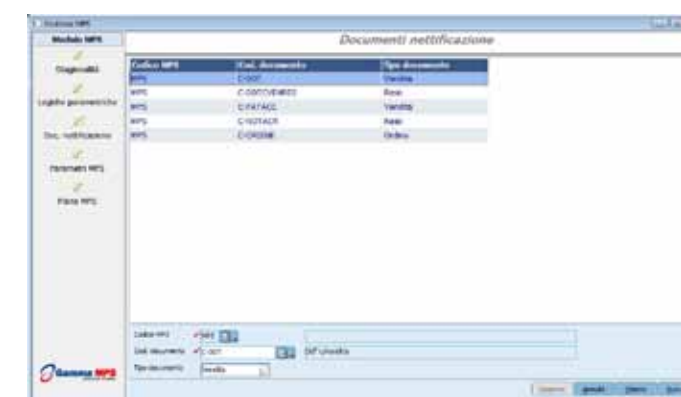
La quantità di impiego del componente verrà moltiplicata per la quantità della Family determinando la riga del piano di produzione.

Tabella Stagionalità

La stagionalità definisce il coefficiente di ripartizione della quantità prevista di consumo annuale per ogni periodo; può essere definita a livello generale o per ciascuna Family.

Tabella Doc. Nettificazione

Tramite questa funzionalità vengono definiti i documenti che vengono nettificati dall'elaborazione. Tipicamente i documenti di vendita e gli ordini con quantità residua concorrono a determinare il venduto, mentre i resi ne diminuiscono il valore.



Logiche Parametriche

È la tabella che contiene le logiche parametriche e personalizzabili, scritte in VbScript, utilizzate per implementare la logica di calcolo del piano MPS.

Sono gestibili:

«Generazione previsioni»

permette di disaggregare la quantità iniziale nei sottoperiodi. Tramite un algoritmo vengono determinati i giorni di pertinenza del periodo "mese" (se p.e. la stagionalità è mensile) e viene calcolata la quantità prevista nello stesso. Quest'ultima viene suddivisa per i giorni lavorativi del mese, per poi essere riaggregata nei periodi e sottoperiodi. Le quantità così suddivise, rismmate, restituiscono la quantità iniziale prevista.

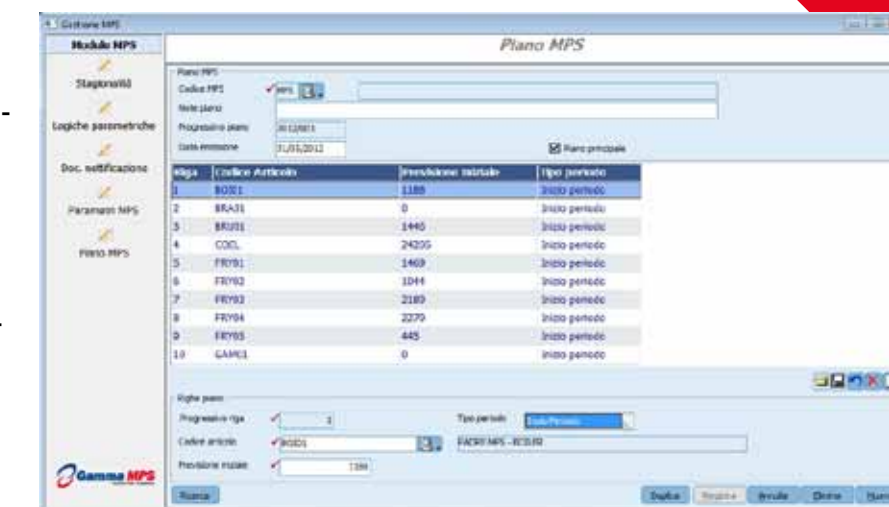
Piano MPS

Gestisce la **previsione di fabbisogno per Family Bill**.

È possibile predisporre più piani, ma solo il principale viene elaborato.

Dalla stagionalità di riferimento si calcolano le previsioni suddivise per i vari mesi e dal calendario aziendale di produzione si rilevano i giorni effettivi di lavoro.

Dall'elaborazione di queste due, e valutando la logica parametrica di generazione previsioni, si determinano e distribuiscono le quantità nei periodi richiesti.



«Attribuzione ai sottoperiodi»

riassegna la quantità del fabbisogno presente nelle righe MPS nel caso in cui venga variata manualmente da un operatore in uno dei sottoperiodi.

«Riporto eccedenze»

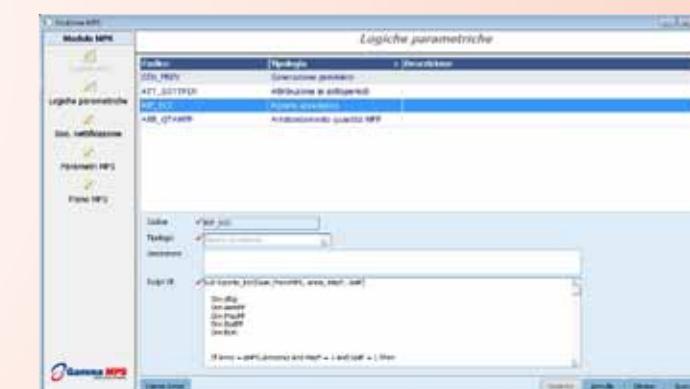
gestisce il residuo delle righe MPS del periodo precedente; questa logica può prevedere diverse tipologie di recupero:

- recupero prima e dopo;
- recupero dopo;
- nessun recupero.

«Arrotondamento quantità MPP»

consente di gestire l'arrotondamento (per eccesso,

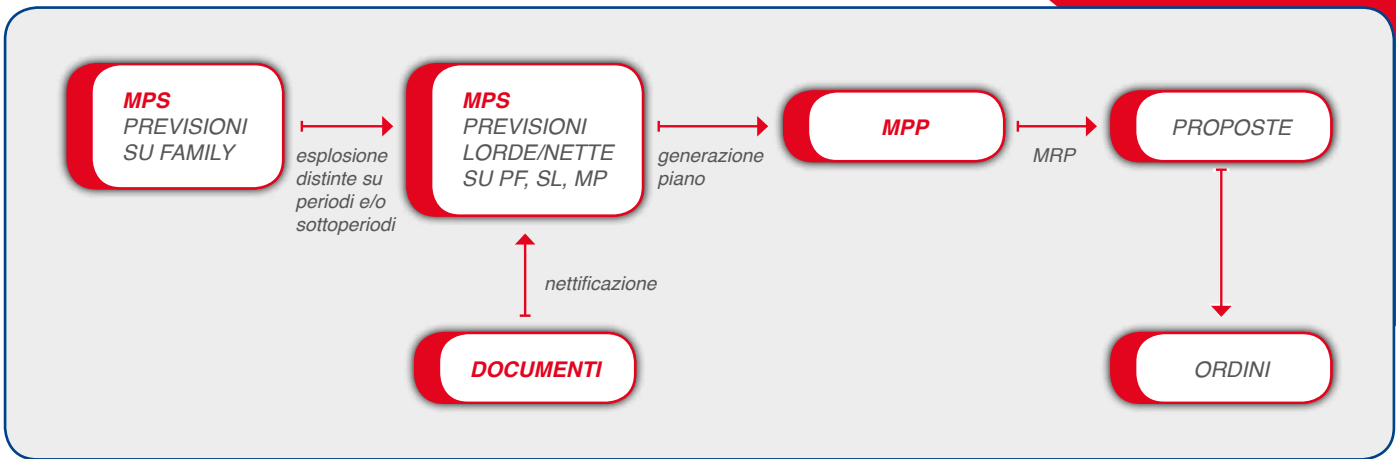
per difetto o matematico) del fabbisogno delle righe MPP. I fabbisogni del piano MPP sono l'esplosione del fabbisogno iniziale delle righe MPS per i coefficienti della distinta base (che possono essere frazionari).



Piano MPP

Il piano MPS, esploso dall'apposita procedura, genera il piano MPP, che contiene i codici articolo della distinta base legata alla Family Bill e la quantità indicata sulla distinta base. Il fabbisogno per l'MPP è, quindi, pari al residuo dell'MPS moltiplicato per la quantità della distinta. È il risultato che verrà poi elaborato dalla procedura standard di MRP.





Esplora i dati delle vendite e dei consumi con Evolve!

La soluzione di Business Intelligence Evolve è sinonimo di **facilità di utilizzo** (interfaccia grafica «point and click») e di **risposte immediate** grazie alla visualizzazione intuitiva dei dati e degli oggetti.

L'esportazione diretta in MS Excel, con un solo click del mouse, permette la completa rielaborazione delle informazioni e la condivisione con i colleghi.

La tecnologia QlikView anche per Gamma MPS.

Le previsioni dei fabbisogni che alimentano le Family vengono determinati da appositi cruscotti di analisi delle vendite e dei consumi delle distinte basi.



Via Adige, 10/A
31027 Spresiano - TV
T. 0422 5225
F. 800 553788

marketing@levia.it
www.levia.it