



WHAT ARE YOU
MADE FOR?

LEVIA 
 MADE FOR IT



COMPANY PROFILE

Gruppo Levia

Levia è un gruppo di società che opera nel mercato dell'**Information Technology**, offrendo soluzioni software innovative, performanti e flessibili per Aziende e Studi Professionali.

Le sedi operative di Levia:

Milano, Trieste, Treviso, Udine, Padova, Trento e Torino.



7

sedi operative



€ 18 mln

fatturato in crescita



2.600

Clienti Aziende
contrattualizzati



900

Clienti Studi
contrattualizzati



REAN

Software Partner
TeamSystem di primo
livello nel Nord Italia.



DINAMICA IT

Soluzioni Sistemistiche
e Cloud.
Channel Partner Fujitsu.



NET-PRIME

Soluzioni Web, mobile
digital e grafica
personalizzate.



ESSE LINK

Gestione delle Risorse
Umane, Software di
Rilevazione Presenze.



RIGHTSTORE

WMS per la gestione
logistica del
magazzino.



ESPRITEC

Software gestionali
sviluppati per la
logistica e i trasporti.

Rean Spa



Rean Spa è il partner Teamsystem di riferimento per il Nord Italia. **Teamsystem è leader nel mercato italiano dei software ERP** per PMI e dei software gestionali per Professionisti.

02 | Per nove anni consecutivi Rean ha conseguito il titolo di **Best Partner TeamSystem** nella vendita di soluzioni per Aziende e Professionisti, fino a raggiungere, nel 2018, in occasione del **TALKS 2018** (l'evento TeamSystem dell'anno) un obiettivo di rilevante importanza: il premio **BEST RUNNER 2017**.

Si tratta di un importante riconoscimento che testimonia l'impegno di Rean nel processo della **Trasformazione Digitale**, consapevole dei vantaggi concreti che l'innovazione porta in tutte le organizzazioni, dalle più piccole alle più grandi e agli studi professionali, coinvolgendo la cultura aziendale, il rafforzamento delle competenze e la relazione con i clienti.



SOLUZIONI ERP PER LE AZIENDE E SOLUZIONI GESTIONALI PER GLI STUDI



ALYANTE è la soluzione integrata che supporta tutti i processi aziendali, sempre aggiornata con le normative del mercato italiano. È dedicato alle imprese (aziende commerciali, di produzione, di servizi, associazioni, hotel, ...) che hanno bisogno di solidità, affidabilità, completezza, facilità di configurazione e d'uso.



LYNFA Studio è il sistema gestionale integrato dedicato agli studi di Commercilasti e Consulenti del Lavoro, straordinariamente nuovo perché basato sulla piattaforma tecnologica POLYEDRO. Nativamente web, garantisce facilità d'uso, **strumenti di collaborazione e condivisione, accessibilità da remoto.**

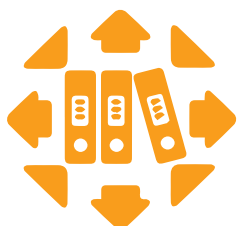
SOLUZIONI INTEGRATE A VALORE AGGIUNTO



ALYANTE HOSPITALITY **Software per hotel e ristoranti**

È il nuovo software di gestione alberghiera dalle grandi prestazioni, completamente web based e indipendente dal browser. Perfettamente integrato con l'ERP, il software gestisce al meglio tutte le aree aziendali: Front e Back Office, Congressuale, Controllo di Gestione, Business Intelligence e Business automatizzato per aiutare l'albergatore ad incrementare le vendite.

04 |



KNOS **Gestione e Archiviazione documentale**

Applicazione web per:

- Classificare e archiviare.
- Distribuire.
- Ricercare e navigare.
- Gestire tramite workflow grafico.



CRM **Customer Relationship Management**

Il vantaggio competitivo oggi si concentra sull'attenzione al cliente e sulla capacità di gestire le relazioni ed i contatti aziendali. Con Tustena CRM **si aumenta la capacità di controllo dei Clienti**, riducendo i costi e migliorando i profitti.

HARDWARE, SISTEMI E SICUREZZA

Dinamica IT è l'azienda appositamente dedicata alla progettazione, fornitura e assistenza in ambito hardware e sistemistico. Con un'offerta completa di prodotti, soluzioni e servizi IT si prende cura dell'**infrastruttura informativa** di Aziende e Studi Professionali.

L'organizzazione di Dinamica IT si contraddistingue per:

- Dinamicità nell'anticipare e gestire le continue evoluzioni tecnologiche.
- Consolidata e più che decennale esperienza del suo team.
- Competenze complete, sviluppate attraverso l'aggiornamento professionale continuo.

| 05



TECNOLOGIE CLOUD

Niente più server tra le mura dell'ufficio, ma **Virtual Data Center**. La soluzione permette di utilizzare le proprie applicazioni con due importanti vantaggi:

1. Eliminare le problematiche e i costi di mantenimento dei server e dei dispositivi collegati (storage, backup, ecc.).
2. L'Azienda e lo Studio possono usufruire di un sistema flessibile ed estremamente scalabile.



HARDWARE E SISTEMI

Lo stato di salute del sistema informativo è fondamentale perché deve supportare con efficienza le attività dell'Azienda e dello Studio. Per questo Dinamica IT ha conseguito la certificazione di **Fujitsu Select Expert** sui prodotti e sulle soluzioni **Primergy**, in aggiunta alla specializzazione nell'area **Storage e Service**.

Net- prime



SOLUZIONI WEB PER IL TUO BUSINESS

Net-prime è un team formato da programmatori esperti, grafici creativi e specialisti nel digital marketing, che dal 2007 opera nel mondo del web e delle app mobile.



Siti web

Progettazione e sviluppo di siti web e ottimizzazione per i motori di ricerca.



E-commerce

Net-commerce: negozio online B2C.
Net-business: negozio online B2B.



App mobile

Gestione di cataloghi aziendali e creazione di app su misura.



Digital Marketing

Creiamo insieme la tua strategia digital e portiamo online la tua comunicazione.



Grafica

Il nostro obiettivo è rendere il tuo stile e la tua identità inconfondibili.



Personalizzazioni

Ogni azienda ha esigenze diverse. Noi personalizziamo ogni tuo progetto.



SOFTWARE FACTORY FOR TIME MANAGEMENT & HUMAN RESOURCES

Esse Link è un'azienda innovativa, animata dall'intraprendenza e impegno di persone provenienti dal settore dei **gestionali per le Risorse Umane**.



Aziende

Procedura HR integrata per l'amministrazione completa delle Risorse Umane in Azienda.



Studi Professionali

Organizzare in modo integrato tutto il processo amministrativo e fiscale del lavoro.



Controllo accessi

Installazione di impianti di Controllo degli Accessi, sia in modalità stand-alone sia con progetti integrati evoluti.



Terminali

Rilevatori presenze di ultima generazione con connettività GPRS, WIFI o ETHERNET.

Right Store



RIGHTSTORE SI ADATTA AD OGNI MODELLO AZIENDALE, INTRODUCENDO TUTTE LE INNOVAZIONI PROPRIE DEL WAREHOUSE MANAGEMENT SYSTEM.

Affidandosi all'innovativa tecnologia del software **RightStore** è possibile gestire facilmente la **logistica di magazzino**, dalle mappe di magazzino agli indici per valutarne l'efficienza.

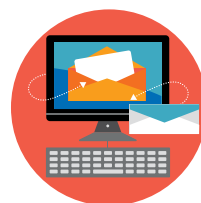
08 |



Ottimizzi la gestione logistica **senza sostituire il tuo Erp**. RightStore aggiunge al tuo gestionale la dimensione logistica, tipica dei sistemi WMS.



Ottieni **precisione nel gestire i flussi** di materiali e delle relative informazioni in ogni fase; visualizzi la mappa di magazzino e gli indicatori di performance.



Valorizzi il magazzino con estrema accuratezza e raggiungi facilmente i tuoi specifici obiettivi legati alla ottimizzazione logistica.

RightStore è il programma che **aggiunge a qualsiasi software Erp la dimensione logistica dei sistemi WMS**, vale a dire la possibilità di controllare la movimentazione e lo stoccaggio dei materiali in ogni fase, **integrando le informazioni esistenti sul software gestionale**.



Espritec fornisce software gestionali per logistica integrata, trasporti e spedizioni, compatibili con tutti i sistemi operativi Windows e semplici da usare.

GESPE: IL GESTIONALE PER LA LOGISTICA E I TRASPORTI



Gespe TMS

Software gestionale per le aziende di autotrasportatori, corrieri espressi, spedizionieri mare, terra e aereo.



Gespe WMS

Software gestionale per la logistica conto terzi, rivolto alle aziende operanti nel settore della movimentazione di magazzino.



Gespe MAP

Software innovativo per la pianificazione e l'ottimizzazione dei viaggi, strumento ideale per l'ufficio traffico.



Gespe MOBILE

Con questa app Android è possibile inviare ordini di trasporto agli autisti della propria flotta e non solo.



LEVIA
 MADE FOR IT

Via Adige, 10/A
 31027 Spresiano (TV)

WEB
www.levia.it
info@levia.it

TELEFONO
 +39 0422 5225

